

Beitrittserklärung & Einzugsermächtigung

Hiermit erkläre ich meinen Beitritt zum Förderverein Grundschule Ahlsen e.V.

Name

Anschrift

E-Mail

Telefon

Die Zahlung des Mitgliedsbeitrags erfolgt jährlich. Der erste Beitrag wird per Bankeinzug (bitte umseitige Einzugsermächtigung ausfüllen) zum Schuljahresende fällig, weitere Betragszahlungen entsprechend alle 12 Monate.

Die Mitgliedschaft beginnt mit der schriftlichen Beitrittserklärung und endet zum Ablauf des Schuljahres, wenn sie drei Monate vorher schriftlich gekündigt wird.



Wir bewegen was!

**Grundschulverbund Am Wiehengebirge
Teilstandort Ahlsen**
Heithof 14
32609 Hüllhorst

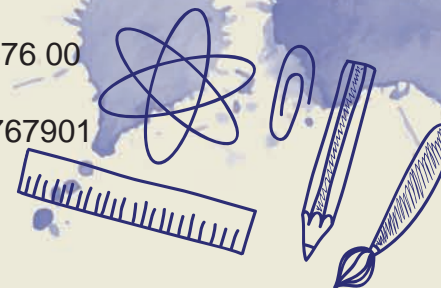
Telefon 05744 920212
e-mail Grundschule:
gsv-amwiehengebirge@huellhorst.de



Gemeinsam für unsere Kinder!

Kontakt:
Förderverein der Grundschule Ahlsen e.V.
Heithof 14
32609 Hüllhorst
Telefon Betreuung Ahlsen: 05744 920243

Bankverbindung:
IBAN DE 57 4926 2364 0032 2376 00
BIC GENODEM1SNA
Gläubiger ID DE71 ZZZ 00000 767901





KLEIN ABER FEIN ist unsere Grundschule in Ahlsen und damit das auch so bleibt, wurde im Jahr 2000 von Eltern der Förderverein der Grundschule Ahlsen e.V. gegründet.

Es gibt viele Dinge an einer Schule, die sehr nützlich und sinnvoll sind, aber unmöglich aus den öffentlichen Kassen bezahlt werden können. Hier beginnt die Arbeit des Fördervereins

Schwerpunkte des Fördervereins sind:

- Die Vor- und über Mittags-Betreuung der Kinder nach dem Unterricht organisieren wir.
- Bei der Gestaltung des Schulgeländes, wie z.B. Spielsachen für die Pausengestaltung oder der Kletterturm haben wir uns finanziell beteiligt.
- Um das Miteinander der Kinder zu fördern bieten wir verschiedene Aktionen spielerischer und kultureller Art an.
- Wir beteiligen uns an Eintrittsgeldern für kulturelle und musikalische Veranstaltungen für alle Schulkinder.

- Wir organisieren und/oder unterstützen z.B.
 - den Lesewettbewerb,
 - Projektwochen der Schule,
 - Neugestaltung des Betreuungsraums
 - Anschaffung von Pausenspielgeräten und Schulmaterial
 - gemeinsame Ausflüge z.B. Eislaufen
 - Veranstaltungen
 - kleine Geschenke zu Weihnachten
 - Einschulungskaffeetrinken

Wir unterstützen die Schule ideell und vor allem finanziell, um verschiedene Anschaffungen und Projekte zu realisieren.

Ihr Kind verbringt viel Zeit in der Schule. Die Schule ist für unsere Kinder ein wichtiger Lebensraum. Daher unsere Bitte - im Interesse Ihrer Kinder: Unterstützen auch Sie diese Arbeit und werden Sie Mitglied im Förderverein!

Sie können helfen durch:

- Ihre Mitgliedschaft
- Aktive Mitarbeit (Vorschläge, Veranstaltungen, ...)
- Sach- und Geldspenden

Sprechen Sie uns an.
Wir freuen uns über jede Anregung.

Der Förderverein ist als gemeinnützig anerkannt. Spenden und Beiträge sind daher steuerlich abzugsfähig. Der Jahresbeitrag beträgt mind. 7,- €. Höhere Beiträge und Spenden sind natürlich sehr willkommen, sie helfen uns, für unsere Kinder zu einer guten Schule beizutragen.

Kontoinhaber

IBAN

BIC

Kreditinstitut

Beitrag in Höhe von _____ Euro/Jahr

Datum

Unterschrift

Eine Mitgliedschaft im Förderverein ist nicht abhängig vom Schulbesuch Ihres Kindes, sie dürfen gern nach der Grundschulzeit Ihres Kindes weiterhin als förderndes Mitglied in unseren Reihen verbleiben.